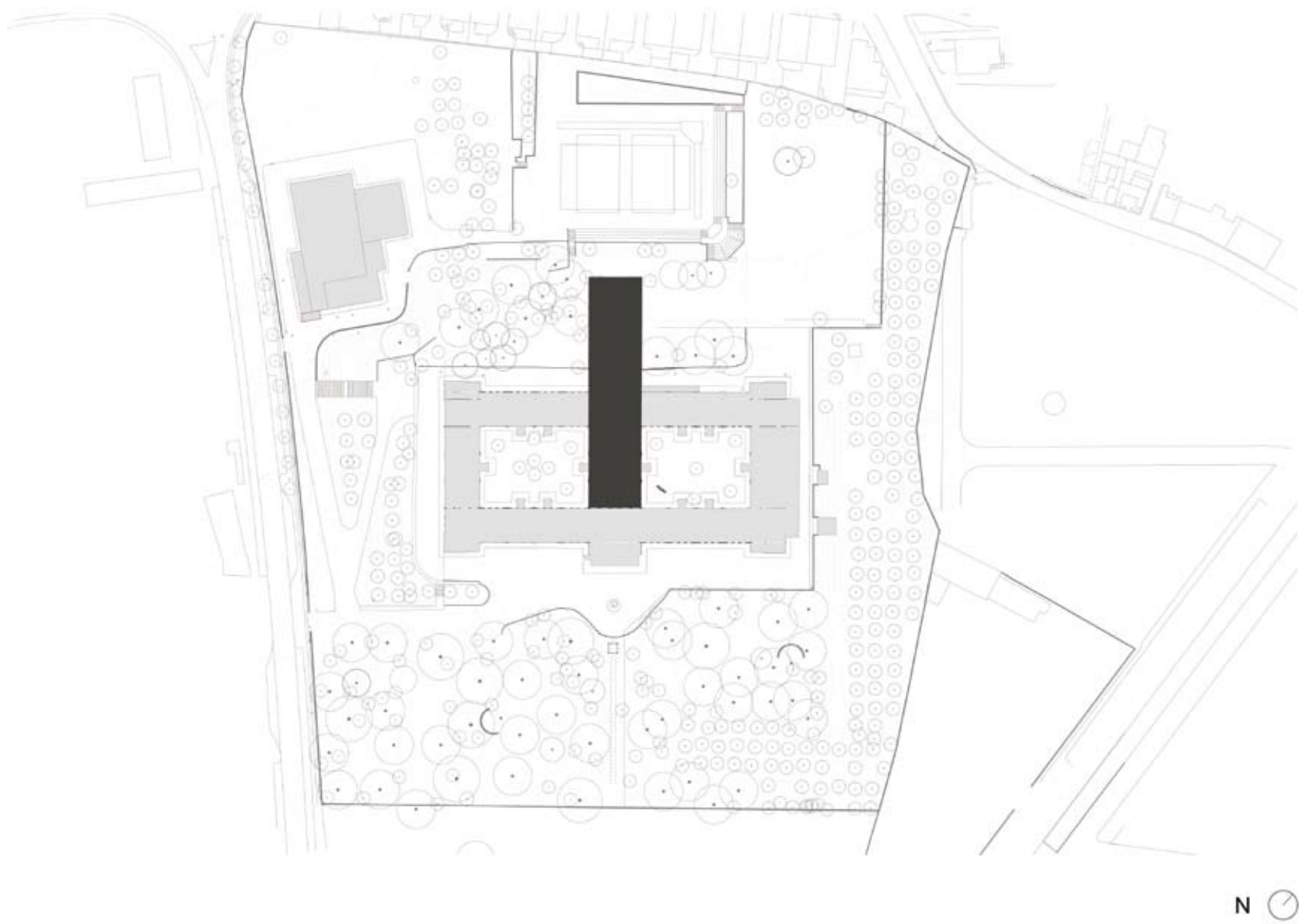


SEVERIM DE FARIA



LEGENDA: PLANTA DE IMPLANTAÇÃO

■ CONSTRUÇÃO NOVA



TIPOLOGIA DE ESCOLA: ANTIGO COLÉGIO

NOME: ESCOLA SECUNDÁRIA DE SEVERIM DE FARIA

LOCALIZAÇÃO: ÉVORA

CAPACIDADE PREVISTA: 36 TURMAS

ARQUITECTURA: FSSMGN ARQUITECTOS, LDA.

COORDENAÇÃO DE PROJECTO: FERNANDO SANCHES SALVADOR | MARGARIDA GRÁCIO NUNES

DATA DO PROJECTO: FASE 2 | 2008-2009

EQUIPAS DE PROJECTO

FUNDAÇÕES | ESTRUTURAS: A2P – Consult., Estudos e Projectos, Lda. | Eng.º João Appleton

ÁGUAS | ESGOTOS | INCÊNDIOS: ECOSERVIÇOS | Eng.º João Quinhones Levy

GÁS: OMF – Engenharia, Projectos e Serviços, Lda. | Eng.º João Martins

INSTALAÇÕES ELÉCTRICAS: PROM&E – Projectos de Engenharia de Edifícios | Eng.º Graça Ferreira

SEGURANÇA INTEGRADA: PROM&E – Projectos de Engenharia de Edifícios | Eng.º Graça Ferreira

AVAC: OMF – Engenharia, Projectos e Serviços, Lda. | Eng.º João Martins

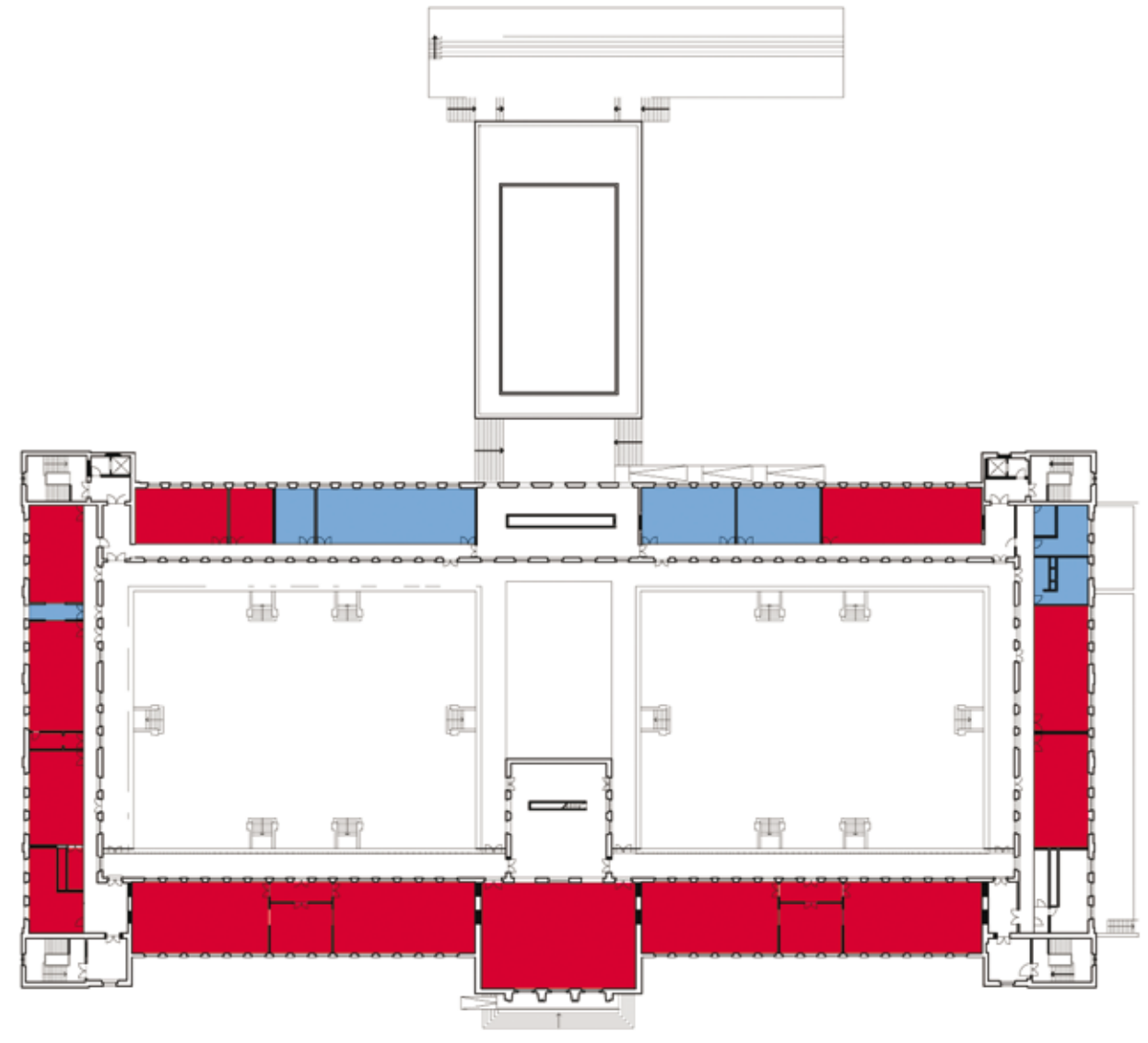
CERTIFICAÇÃO ENERGÉTICA: OMF – Engenharia, Projectos e Serviços, Lda. | Eng.º João Martins

ACÚSTICA: ACUSTIPROJECTO | Prof. Eng.º Luís Santos Lopes

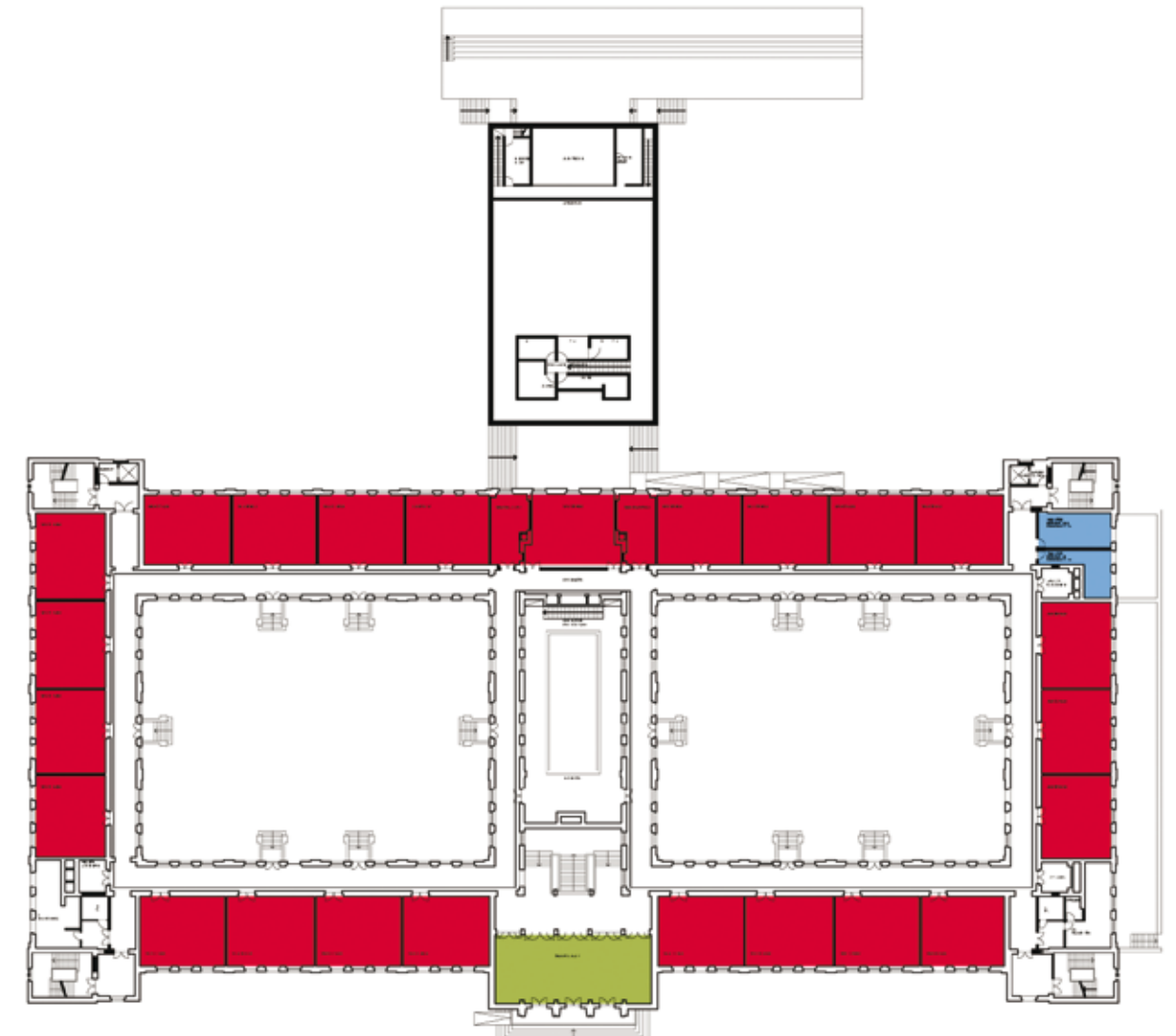
RESÍDUOS SÓLIDOS: ECOSERVIÇOS | Eng.º João Quinhones Levy

PLANO SEGURANÇA E SAÚDE: A2P – Consult., Estudos e Projectos, Lda. | Eng.º Nuno Appleton

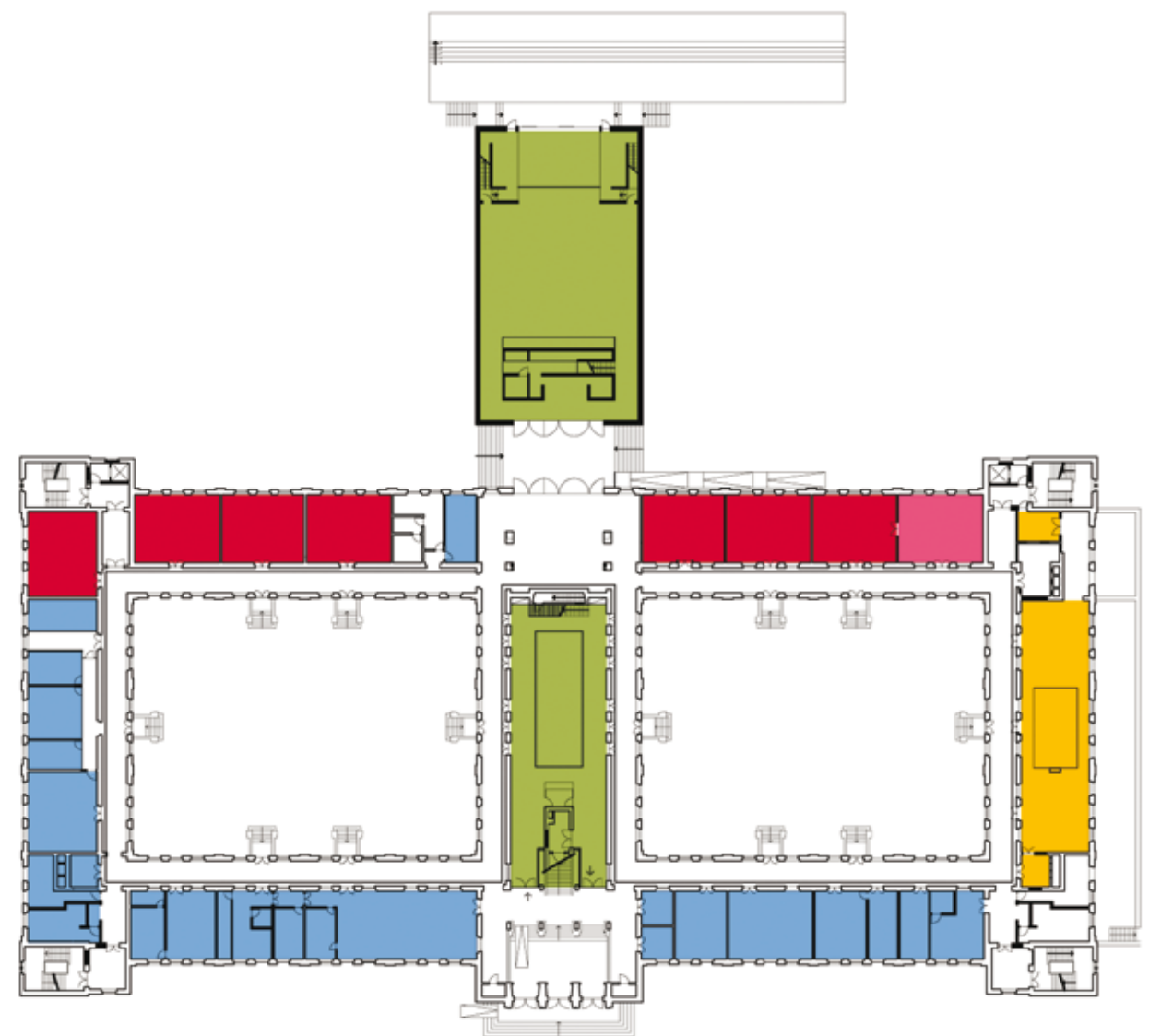
PAISAGISMO: GLOBAL – Arquitectura Paisagista, Lda. | Arqt.º João Gomes da Silva



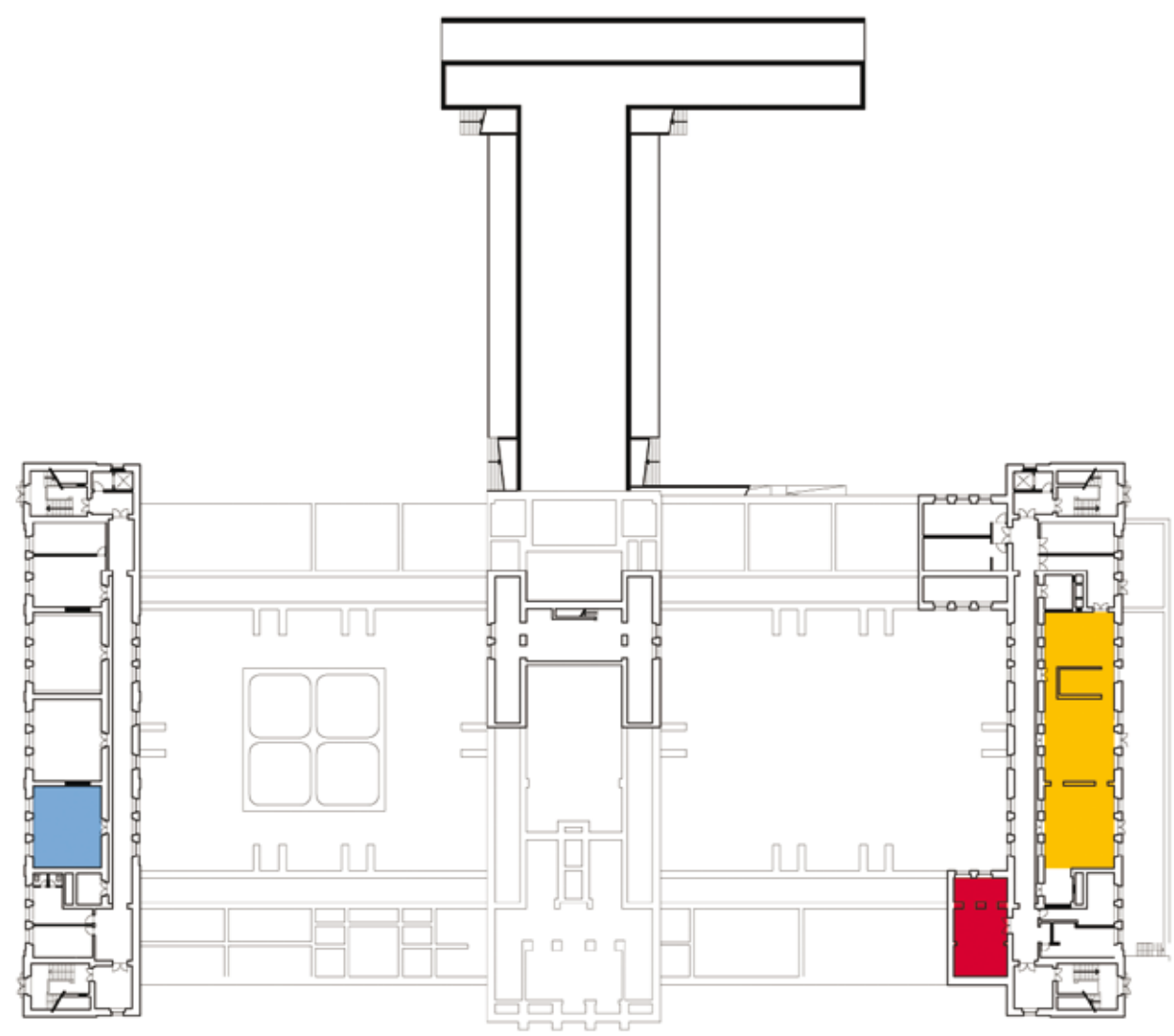
PISO 2



PISO 1



PISO 0



PISO -1

LEGENDA: PISO -1 | PISO 0 | PISO 1 | PISO 2

- SALA DE AULAS
- CIÊNCIA & TECNOLOGIAS
- ARTES
- OFICINAS
- ÁREA DESPORTIVA
- ÁREA SOCIAL | RESTAURAÇÃO
- BIBLIOTECA | POLIVALENTE
- ÁREA DE DOCENTES
ÁREA ADMINISTRATIVA
- CENTRO NOVAS OPORTUNIDADES