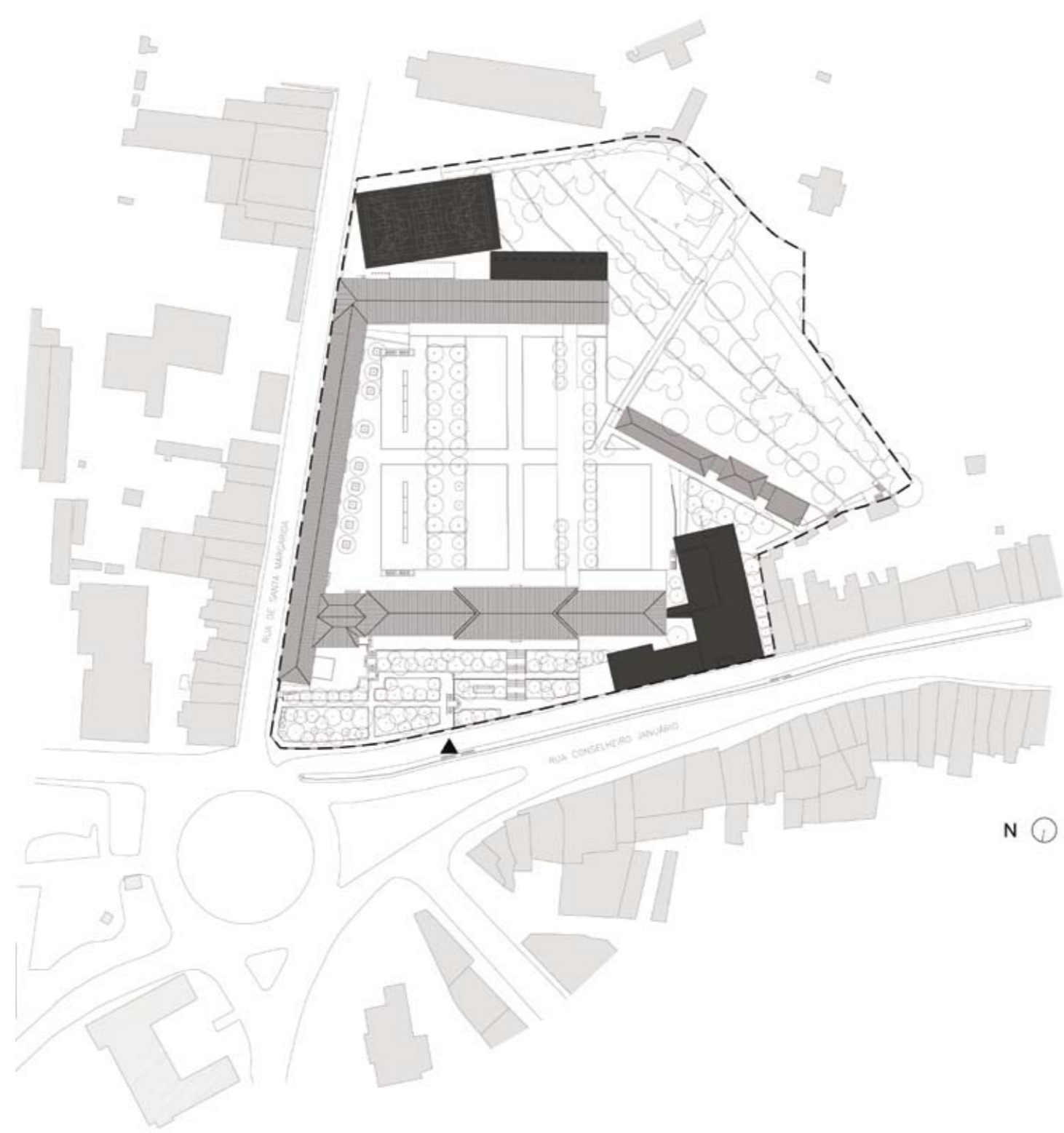
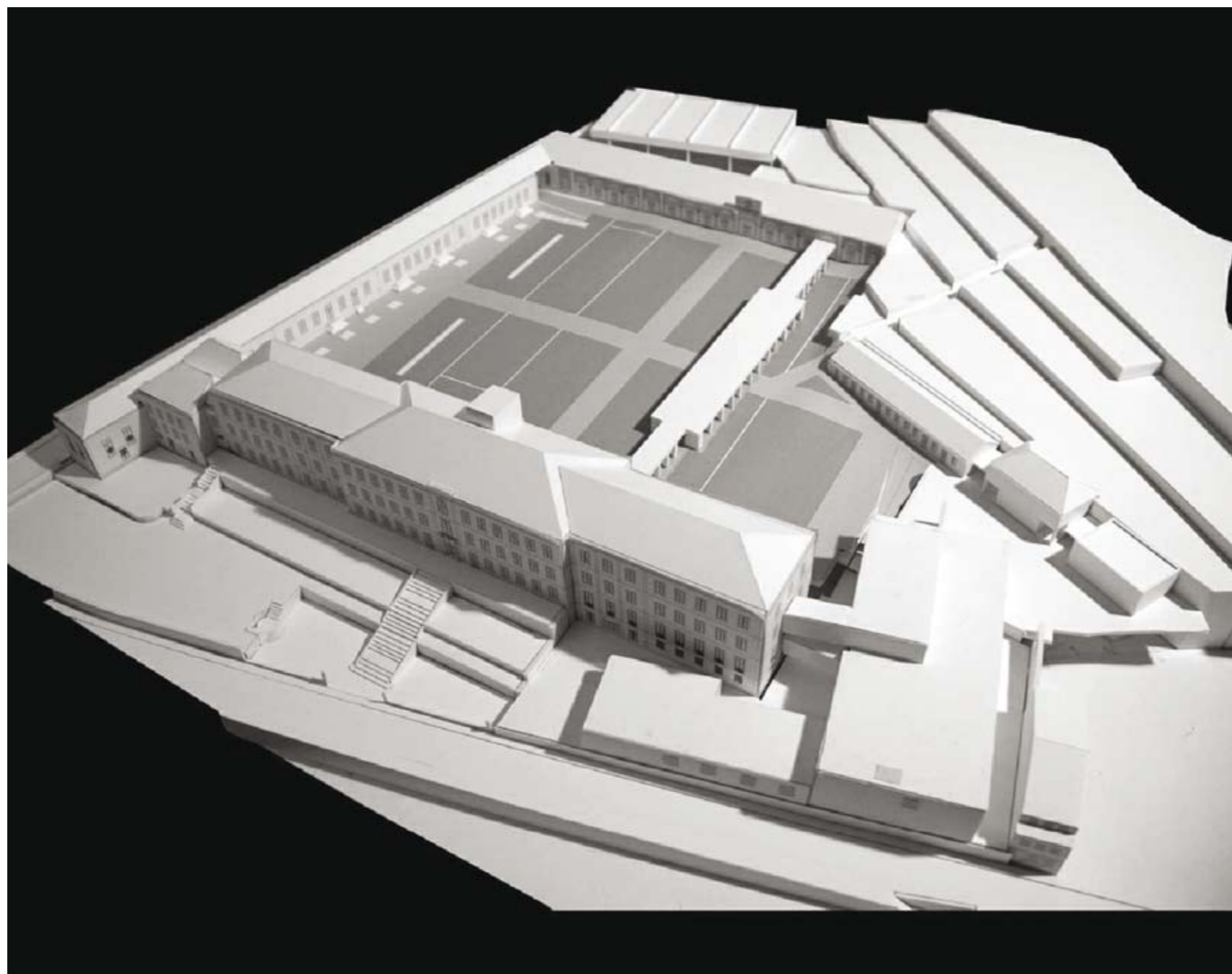


## SÁ DE MIRANDA



LEGENDA: PLANTA DE IMPLANTAÇÃO

■ CONSTRUÇÃO NOVA



## TIPOLOGIA DE ESCOLA: MOP | JCETS – ESCOLA INDUSTRIAL E COMERCIAL

NOME: ESCOLA SECUNDÁRIA DE SÁ DE MIRANDA

LOCALIZAÇÃO: SÃO VICENTE | BRAGA

CAPACIDADE PREVISTA: 60 TURMAS

ARQUITECTURA | COORDENAÇÃO DE PROJECTO: J. BERNARDO TÁVORA

DATA DO PROJECTO: FASE 1 | 2007-2008

## EQUIPAS DE PROJECTO

DEMOL. | FUND. | CONTENÇÕES | ESTRUTURAS: IPERFORMA | Eng.º Tiago Domingues

ÁGUAS | ESGOTOS | SERV. INCÊNDIOS: VITOR ABRANTES | Eng.º Vitor Abrantes

GÁS: RODRIGUES GOMES E ASSOCIADOS | Eng.º Arnaldo Monteiro

INSTALAÇÕES ELÉCTRICAS: RODRIGUES GOMES E ASSOCIADOS | Eng.º Joaquim Viseu

SEGURANÇA INTEGRADA: RODRIGUES GOMES E ASSOCIADOS | Eng.º Joaquim Viseu

CLIMATIZAÇÃO | VENTILAÇÃO | TÉRMICA: RODRIGUES GOMES E ASSOCIADOS | Eng.º Silva Teixeira

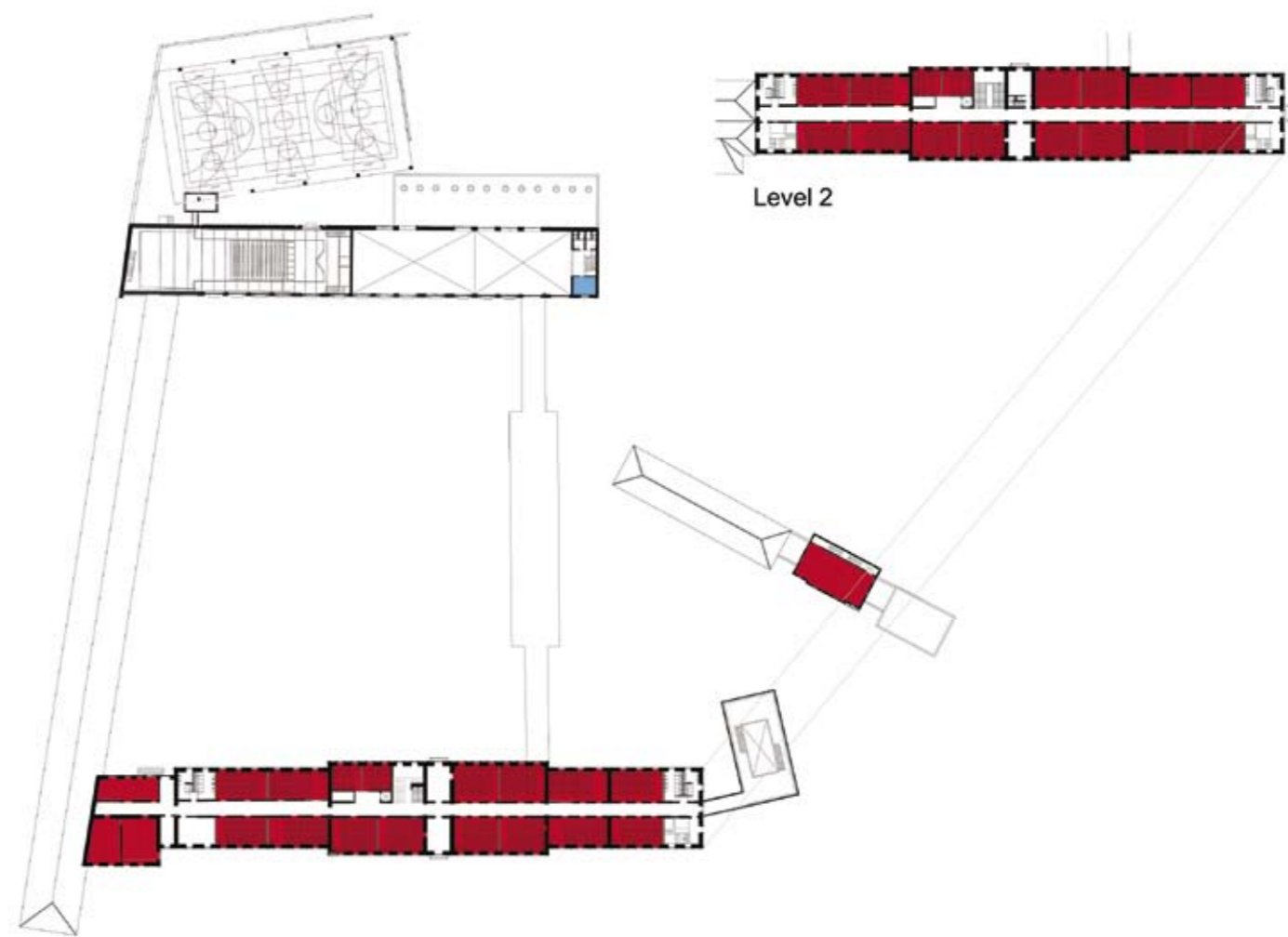
VERIF. RSECE | CERTIFICAÇÃO ENERGÉTICA: RODRIGUES GOMES E ASSOCIADOS | Eng.º Luís Graça

ACÚSTICA: VITOR ABRANTES | Eng.º Vitor Abrantes

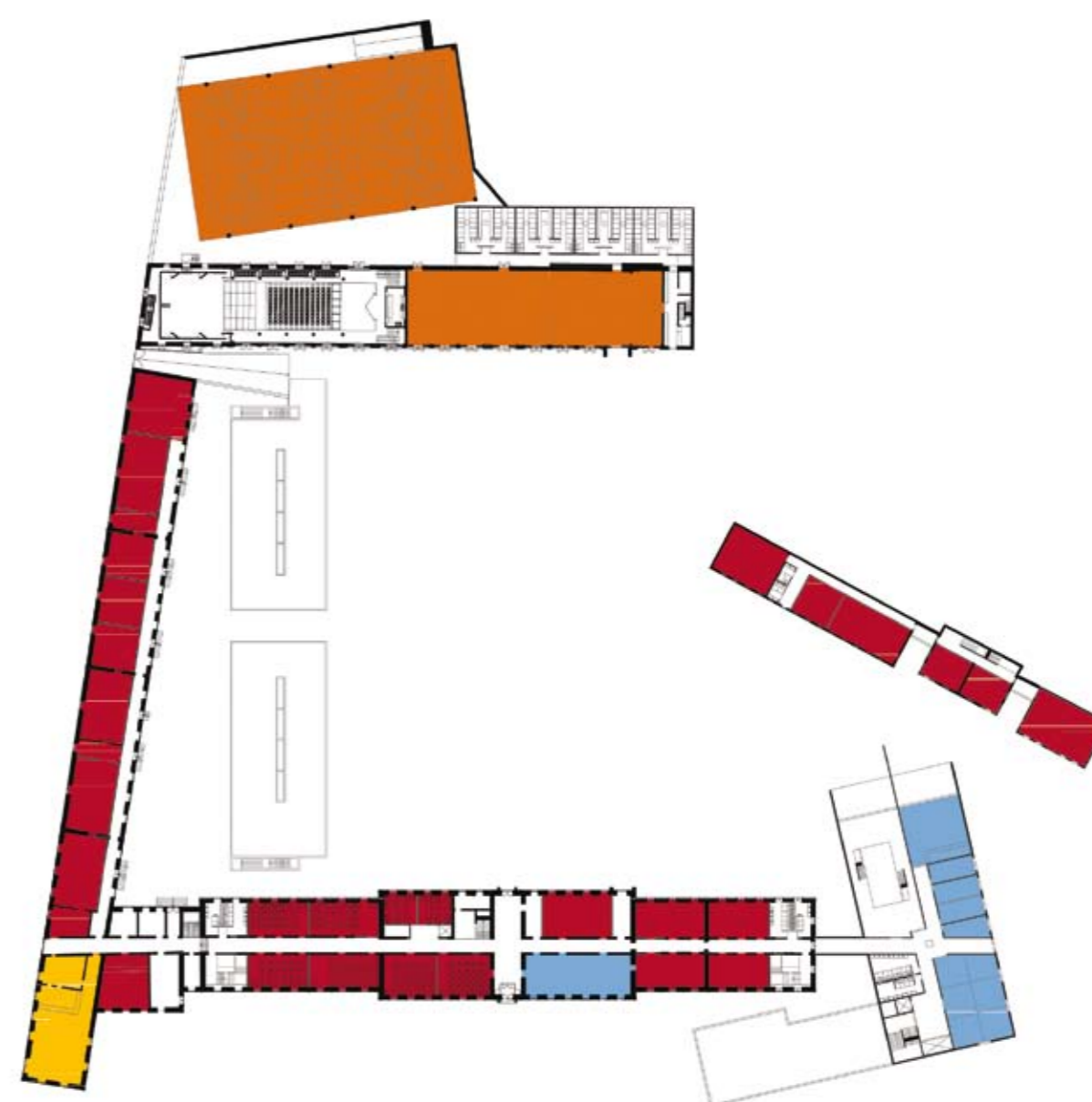
RESÍDUOS SÓLIDOS: RODRIGUES GOMES E ASSOCIADOS | Eng.º António Ferreira

PLANO SEGURANÇA E SAÚDE: RODRIGUES GOMES E ASSOCIADOS | Eng.º António Ferreira

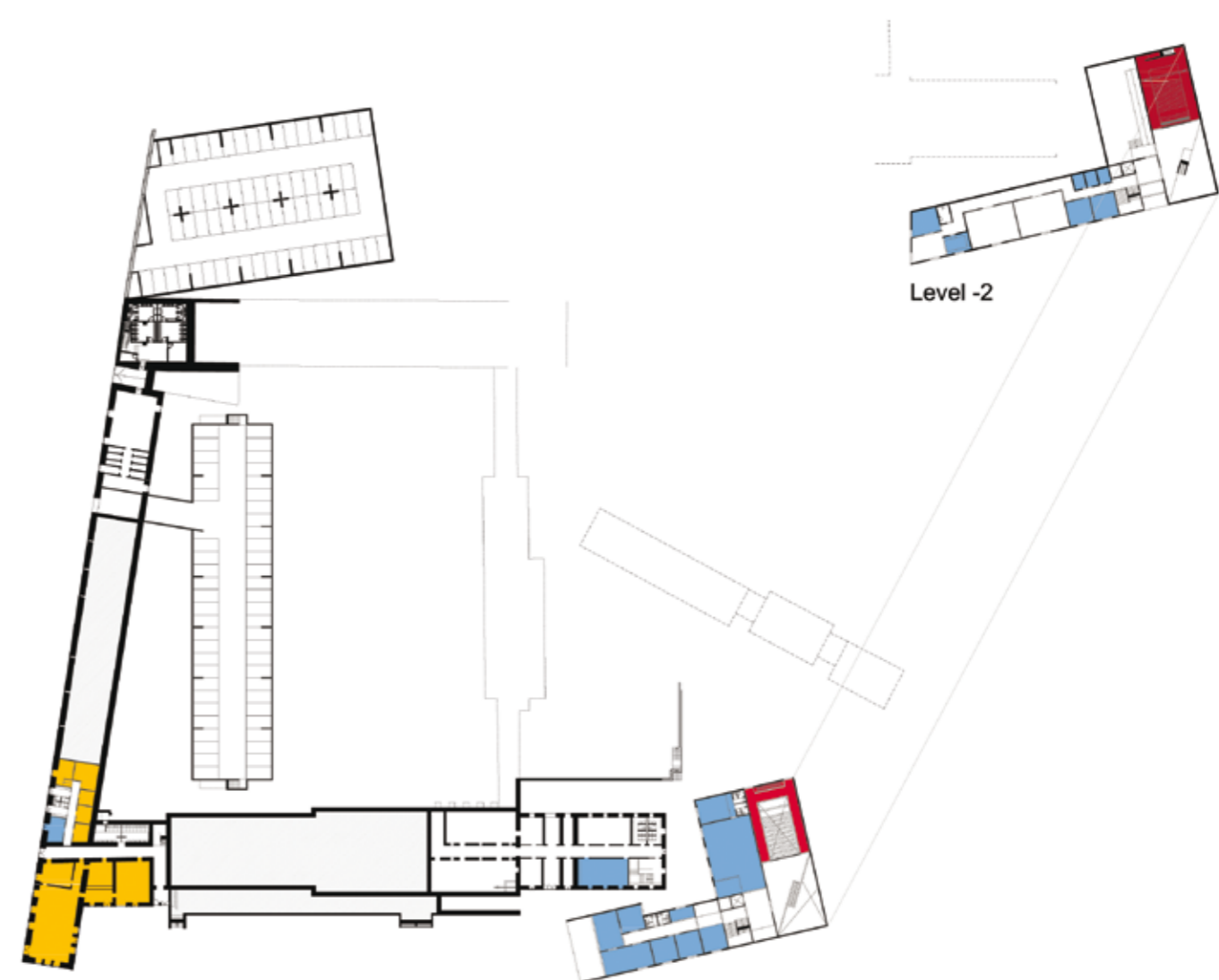
PAISAGISMO: ARQT.º LAURA COSTA



PISO 1



PISO 0



PISO -1

LEGENDA: PISO -1 | PISO 0 | PISO 1

■ SALA DE AULAS	■ ÁREA DESPORTIVA	■ ÁREA DE DOCENTES ÁREA ADMINISTRATIVA
■ CIÊNCIA & TECNOLOGIAS	■ ÁREA SOCIAL   RESTAURAÇÃO	■ CENTRO NOVAS OPORTUNIDADES
■ ARTES	■ BIBLIOTECA   POLIVALENTE	
■ OFICINAS		